

Polska



Prawo pracy w Niemczech

2015-12-25 22:02:11



Prawo pracy w Niemczech

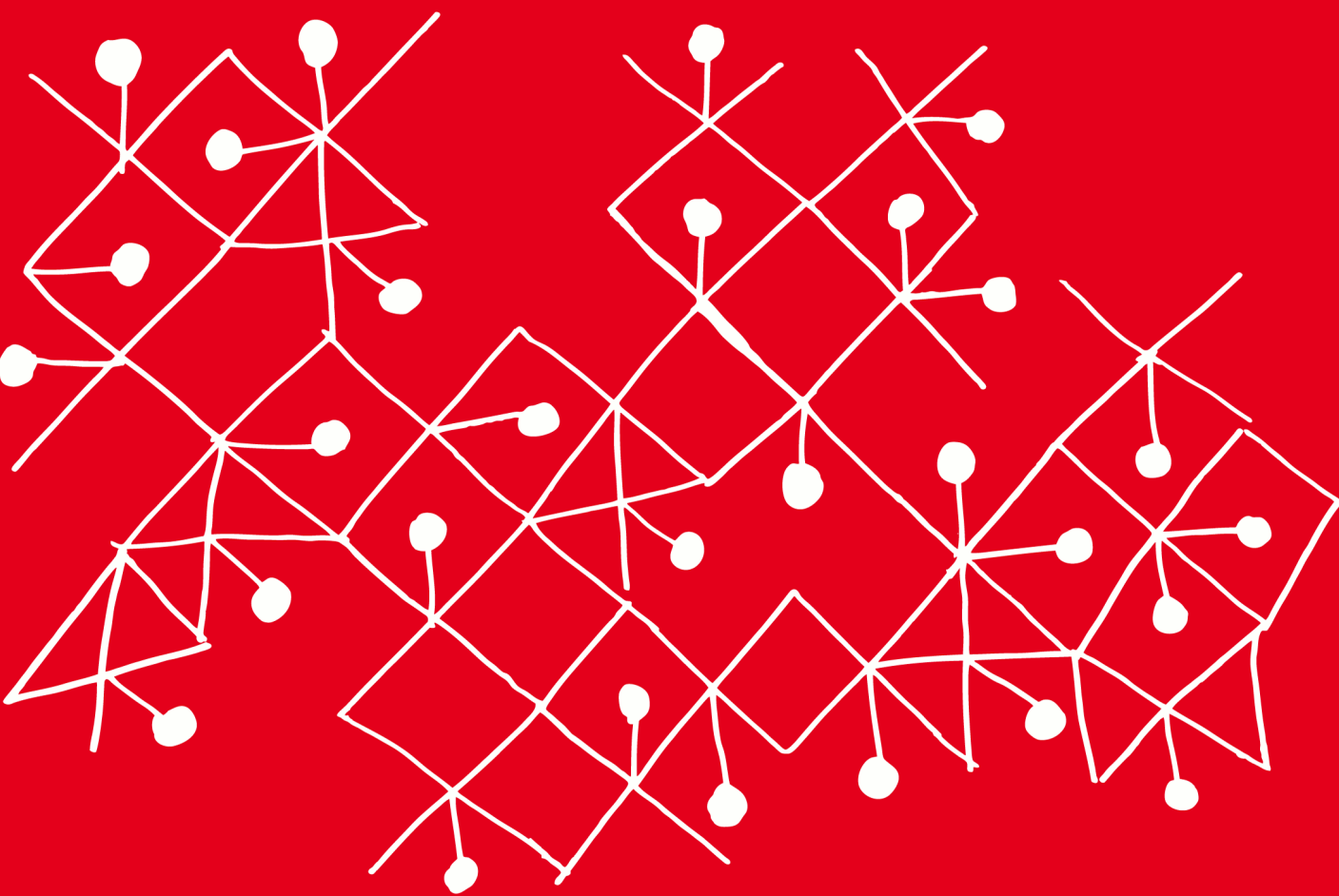


Berlin, styczeń 2012

A. WSTĘP	8
I. Niemiecki rynek pracy	8
1. Poszukiwani pracownicy	8
2. Bezrobocie	8
3. Średnie wynagrodzenie	9
4. Wynagrodzenie minimalne	9
5. Polskie agencje pracy	11
B. PIERWSZE KROKI PO PRZYJEŹDZIE	12
1. Obowiązek meldunkowy	12
2. ELStAM	12
3. Konto bankowe	12
C. PODSTAWY NIEMIECKIEGO PRAWA PRACY	13
I. Indywidualne prawo pracy	13
1. Pojęcie pracownika	13
2. Powstanie stosunku pracy	14
a) Najważniejsze rodzaje umowy o pracę	14
b) Prawo zadawania pytań przed podpisaniem umowy o pracę	15
c) Umowa o pracę	16
d) Zgłoszenie pracownika do ubezpieczenia socjalnego	17
3. Podstawowe obowiązki pracodawcy w ramach istniejącego stosunku pracy	18
a) Wypłata wynagrodzenia	18
b) Wynagrodzenie za nadgodziny, pracę w święta i niedziele oraz w godzinach nocnych	19
c) Obowiązek faktycznego zatrudnienia pracownika	20
d) Obowiązek dbałości pracodawcy o dobro pracownika	21
e) Terminy prekluzyjne/terminy utraty roszczeń (niem. Verfallfristen lub Ausschlussfristen)	21
SPIS TREŚCI	
4. Podstawowe obowiązki pracownika w ramach istniejącego stosunku pracy	23
a) Obowiązek świadczenia pracy	23
b) Obowiązek uwzględnienia interesów pracodawcy, obowiązek lojalności	23

5. Ciągłość wypłaty wynagrodzenia	24
a) Ciągłość wypłaty wynagrodzenia w wypadku choroby	24
b) Dni ustawowo wolne od pracy	26
c) Przejściowa przeszkoda w świadczeniu pracy	26
6. Urlop	26
a) Wymiar urlopu	27
b) Prawo do urlopu	27
c) Urlop częściowy (urlop w wymiarze proporcjonalnym)	28
d) Udzielenie urlopu	30
e) Urlop i choroba	31
f) Utrata roszczenia	31
g) Wynagrodzenie w czasie urlopu	33
h) Ekwiwalent pieniężny zamiast urlopu (niem. Urlaubsgeld)	33
i) Dodatkowe jednorazowe świadczenie pieniężne (niem. Urlaubsgeld)	33
7. Ochrona matek	34
a) Rozmowa kwalifikacyjna	34
b) Okresy ochronne	34
c) Zakaz wypowiedzenia umowy o pracę	35
d) Dodatkowy czas na karmienie dziecka	35
8. Urlop wychowawczy	35
a) Okres urlopu wychowawczego	35
b) Wniosek o przyznanie urlopu wychowawczego	36
c) Zakaz wypowiedzenia umowy o pracę	37
d) Dalsze regulacje odnośnie do urlopu wychowawczego	38
9. Specyfika umów o pracę na czas określony	43
a) Rzeczowy powód	43
b) Zatrudnienie nowego pracownika	44
10. Użyczenie pracowników (niem. Arbeitnehmerüberlassung)	46
11. Prawo do zmniejszenia wymiaru godzin pracy	49
12. Zmiany w stosunku pracy	50
a) Zmiana warunków zatrudnienia i płacy za obopólną zgodą	51
b) Prawo do udzielania poleceń służbowych przez pracodawcę	51
c) Wypowiedzenie zmieniające (niem. Änderungskündigung)	52
13. Rozwiązanie stosunku pracy	53
a) Informacje ogólne	53
b) Wypowiedzenie umowy o pracę	54
c) Wypowiedzenie z zachowaniem okresu wypowiedzenia	54
d) Wypowiedzenie ze skutkiem natychmiastowym	57
e) Proces sądowy	57
f) Ochrona przed wypowiedzeniem specjalnych grup pracowników	58
g) Rozwiązanie umowy za porozumieniem stron (niem. Aufhebungsvertrag)	58
h) Świadczenie pracy	59
14. Odpowiedzialność pracownicza	60
II. Prawo zbiorowych stosunków pracy	62
1. Rada zakładowa	62
a) Wstęp	62
b) Utworzenie rady zakładowej	63
c) Prawa/uprawnienia rady zakładowej	63
2. Związki zawodowe/układy zbiorowe pracy	68
a) Wstęp	68

b) Układy zbiorowe pracy	68
c) Prawo do strajku	69
III. Oddelegowanie pracowników do pracy w Niemczech	71
1. Oddelegowanie pracowników	71
2. Ustawowe warunki zatrudnienia dotyczące wszystkich pracowników	71
3. Regulacje dotyczące tylko niektórych branż	72
4. Odpowiedzialność przedsiębiorcy generalnego	74
5. Możliwość dochodzenia roszczeń przed sądem niemieckim	74
IV. Sądy pracy	74
1. Koszty procesu	74
2. Reprezentacja przed sądem	75
3. Termin ugody	75
D. UBEZPIECZENIA SPOŁECZNE W NIEMCZECH	76
I. Wstęp	76
II. Ubezpieczenie chorobowe (niem. Krankenversicherung)	76
III. Ubezpieczenie emerytalne (niem. Rentenversicherung)	77
IV. Ubezpieczenie na wypadek bezrobocia (niem. Arbeitslosenversicherung)	78
V. Ubezpieczenie na wypadek opieki (niem. Pflegeversicherung)	78
E. PODSTAWOWE INFORMACJE DOTYCZĄCE OPODATKOWANIA W NIEMCZECH	79
I. Obowiązek podatkowy w Niemczech	79
1. Przykład	79
2. Istnienie obowiązku podatkowego w zakresie podatku dochodowego od osób fizycznych	79
a) Miejsce zamieszkania dla celów podatkowych	80
b) Pobyt czasowy	80
II. Opodatkowanie w zakresie podatku dochodowego - co powinniśmy wiedzieć?	80
1. Opodatkowanie bieżące - potrącenie podatku od wynagrodzenia	80
a) Jaka jest definicja podatku od wynagrodzenia i jak jest on pobierany?	80
b) Karta podatkowa	81
c) Klasy podatkowe	82
d) Zmiany w karcie podatkowej	82
e) Procedura pobierania zryczałtowanych zaliczek na podatek dochodowy od osób fizycznych	82
f) Miesięczne rozliczenie płac	83
2. Roczne oświadczenie podatkowe	85
a) Kto musi, a kto powinien składać deklarację podatkową?	85
b) Rozliczenie podatku dochodowego od osób fizycznych	87
c) Wysokość należnego podatku dochodowego od osób fizycznych	88
3. Czy konieczne jest opodatkowanie dochodów w Polsce?	94



INNOWACYJNA GOSPODARKA
NARODOWA STRATEGIA SPÓJNOŚCI



**MINISTERSTWO
ROZWOJU**

UNIA EUROPEJSKA
EUROPEJSKI FUNDUSZ
ROZWOJU REGIONALNEGO



Projekt jest współfinansowany przez Unię Europejską ze środków Europejskiego Funduszu Rozwoju Regionalnego