

Polska



Niemiecki elementarz

2015-06-26 12:22:04



Niemcy z ponad 80 mln obywateli są największym krajem Unii Europejskiej i drugim pod względem powierzchni, po Francji.

Bundesrepublik Deutschland

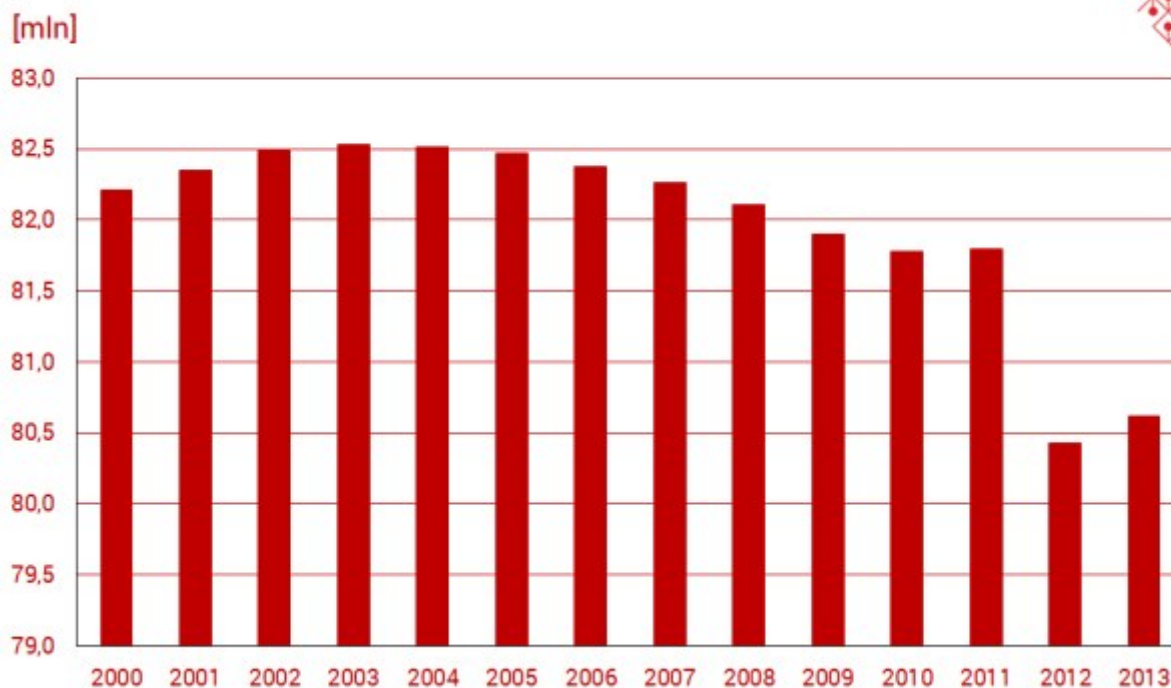


Republika Federalna Niemiec leży w Europie Środkowej, między Morzem Północnym i Morzem Bałtyckim na północy a Alpami na południu. Graniczy z Polską, Czechami, Austrią, Szwajcarią, Francją, Luksemburgiem, Belgią, Holandią i Danią. Niemcy zajmują 357 tys. km kw.

Stolicą kraju jest Berlin (3 mln 275 tys. mieszkańców). Inne duże miasta to Hamburg (1 mln 686,1 tys. mieszkańców), Monachium (1 mln 185,4 tys.), Kolonia (ponad 1 mln), Frankfurt nad Menem (688,7 tys.) i Stuttgart (606,6 tys.).

Wśród 80,2 mln obywateli 15 mln to imigranci. Blisko 6,2 mln mieszkańców nie posiada niemieckiego obywatelstwa. Największe mniejszości narodowe to: Turcy, Serbowie, Chorwaci, Włosi, Polacy, Rosjanie, Grecy i Hiszpanie.

Ludność całkowita



Źródło: Bank Światowy (marzec 2015 r.)

Językiem urzędowym jest język niemiecki, ale w kraju obecne są liczne dialekty - np. bawarski, saksoński, berliński.

Jednostką monetarną w Niemczech jest euro, które w 2002 r. zastąpiło niemiecką markę.

RFN ma rozwinięty system komunikacyjny (ponad 640 tys. km dróg, w tym ponad 12 tys. km autostrad oraz ponad 41 tys. km linii kolejowych) oraz nowoczesną sieć łączności telefonicznej. Sieć śródlądowych dróg wodnych o długości 7,3 tys. km nie jest zbyt gęsta. Najważniejszy port rzeczny to Duisburg.

Żegluga śródlądowa w Niemczech odbywa się głównie po Renie i jego dopływach (Mozela i Men). Istotne kanały to: Północno-Bałtycki, Wezera-Łaba, Men-Dunaj, Łaba-Hawela. Najważniejsze porty morskie: Hamburg, Wilhelmshaven, Brema oraz Lubeka, Rostok i Stralsund.

Głównym portem lotniczym jest Frankfurt nad Menem. Inne ważne lotniska to: Monachium, Berlin (planowane jest otwarcie nowego lotniska), Hamburg, Düsseldorf i Kolonia/Bonn.

Największą w Niemczech inwestycją infrastrukturalną ostatnich lat jest budowa nowego portu lotniczego w Berlinie, która pochłonie łącznie 5,4 mld euro. Lotnisko ma być gotowe w 2017 r. i będzie trzecim co do wielkości w Niemczech po Frankfurcie nad Menem i Monachium.

Niemcy w międzynarodowych organizacjach

RFN jest członkiem-założycielem Unii Europejskiej (której protoplastą była Europejska Wspólnota Gospodarcza, działająca od 1958 r.), a w jej ramach Unii Gospodarczo-Walutowej, popularnie nazywanej strefą euro.

Niemcy należą do:

- Organizacji Narodów Zjednoczonych (ONZ)
- Organizacji Paktu Północnoatlantyckiego (NATO)
- Rady Europy
- Międzynarodowej Agencji Energii Atomowej (IAEA)
- Międzynarodowego Trybunału Karnego
- Europejskiej Agencji Kosmicznej (ESA)

- Europejskiego Banku Centralnego (EBC)
- Organizacji Współpracy Gospodarczej i Rozwoju (OECD)
- Światowej Organizacji Handlu (WTO)
- Światowej Organizacji Ceł (WCO)
- Banku Światowego
- Międzynarodowego Stowarzyszenia Rozwoju (IDA)
- Agencji Międzynarodowych Gwarancji Inwestycyjnych (MIGA)
- Międzynarodowej Korporacji Finansowej (IFC)
- International Centre for Settlement of Investment Disputes (ICSID)
- Międzynarodowego Funduszu Walutowego
- Europejskiego Banku Odbudowy i Rozwoju (EBRD)
- Europejskiego Banku Inwestycyjnego (EIB)
- Banku Rozrachunków Międzynarodowych (BIS)
- Komitetu Bazylejskiego do Spraw Nadzoru Bankowego (BCBS)
- Międzynarodowego Stowarzyszenia Nadzoru nad Funduszami Ubezpieczeniowymi (IAIS)
- Międzynarodowej Organizacji Komisji Papierów Wartościowych (IOSCO)
- Grupy Specjalnej d.s. Przeciwdziałania Praniu Pieniędzy (FATF)
- Międzynarodowej Organizacji Administracji Podatkowych (IOTA)
- Europejskiej Konferencji Ministrów Transportu (EMCT)
- Rady Państw Morza Bałtyckiego

Ważne linki

Federalne Ministerstwo Gospodarki i Technologii

(Bundesministerium für Wirtschaft und Technologie – BMWi)

Scharnhorststraße 34-37, 10115 Berlin

Tel.: +49 30 18 615 0

Fax: +49 30 18 615 7010

www.bmwi.de

Federalne Ministerstwo Finansów

(Bundesministerium der Finanzen – BMF)

Wilhelmstr. 97, 10117 Berlin

Tel.: +49 30 18 6820

Fax: +49 30 18682 3260

www.bundesfinanzministerium.de

Federalne Ministerstwo Pracy i Spraw Socjalnych

(Bundesministerium für Arbeit und Soziales – BMAS)

Wilhelmstraße 49, 10117 Berlin

Tel.: +49 30 18 5270

www.bmas.bund.de

Federalne Ministerstwo Wyżywienia, Rolnictwa i Ochrony Konsumentów

(Bundesministerium für Ernährung, Landwirtschaft und Verbraucherschutz, – BMELV)

Wilhelmstraße 54, 10117 Berlin

Tel.: 030/20 06 - 0

Fax: 030/20 06 - 42 62

www.bmelv.de

Federalne Ministerstwo Transportu, Budownictwa i Rozwoju Miast

(Bundesministerium für Verkehr, Bau und Stadtentwicklung)

Invalidenstraße 44, 10115 Berlin

Tel.: +49 30 18 3000

Fax: +49 30 18 300 1920

www.bmvbs.de

Niemiecki Bank Centralny

(Deutsche Bundesbank)

Wilhelm-Epstein-Straße 14

60431 Frankfurt am Main

Tel.: +49 69 9566 - 0

Fax: +49 69 9566 - 3077

www.bundesbank.de

Niemiecka Izba Przemysłowo-Handlowa

(Deutscher Industrie- und Handelskammertag - DIHK)

Breite Strasse 29, 10178 Berlin

Tel.: 49 30 20 30 80

Fax: 49 30 20 30 81 000

www.dihk.de

Izba Rzemieślnicza

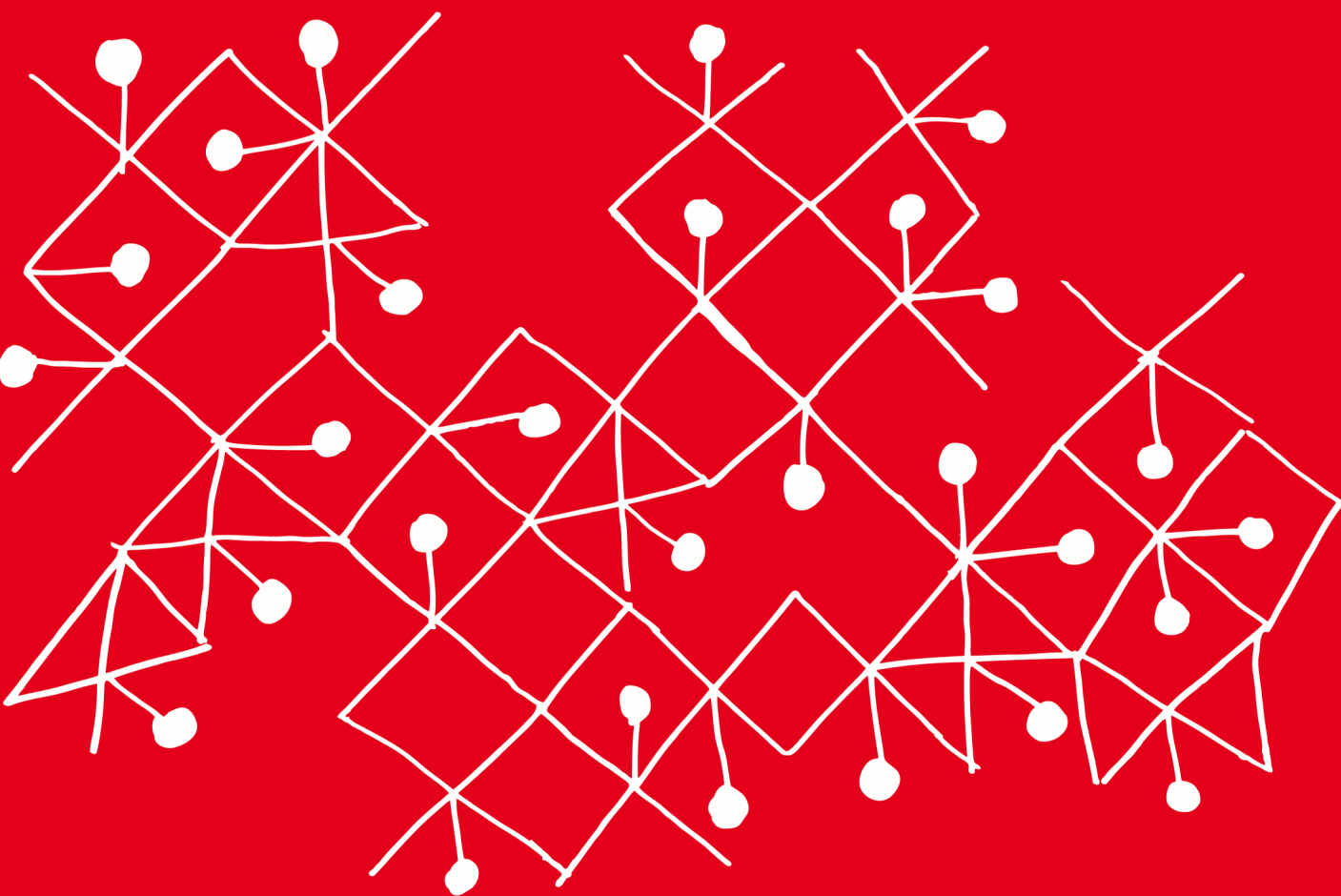
(Handwerkskammer)

Blücherstraße 68, 10961 Berlin

Tel.: 49 30 25903-01

Fax: 49 30 25903-235

www.hwk-berlin.de



INNOWACYJNA GOSPODARKA
NARODOWA STRATEGIA SPÓJNOŚCI



**MINISTERSTWO
ROZWOJU**

UNIA EUROPEJSKA
EUROPEJSKI FUNDUSZ
ROZWOJU REGIONALNEGO



Projekt jest współfinansowany przez Unię Europejską ze środków Europejskiego Funduszu Rozwoju Regionalnego